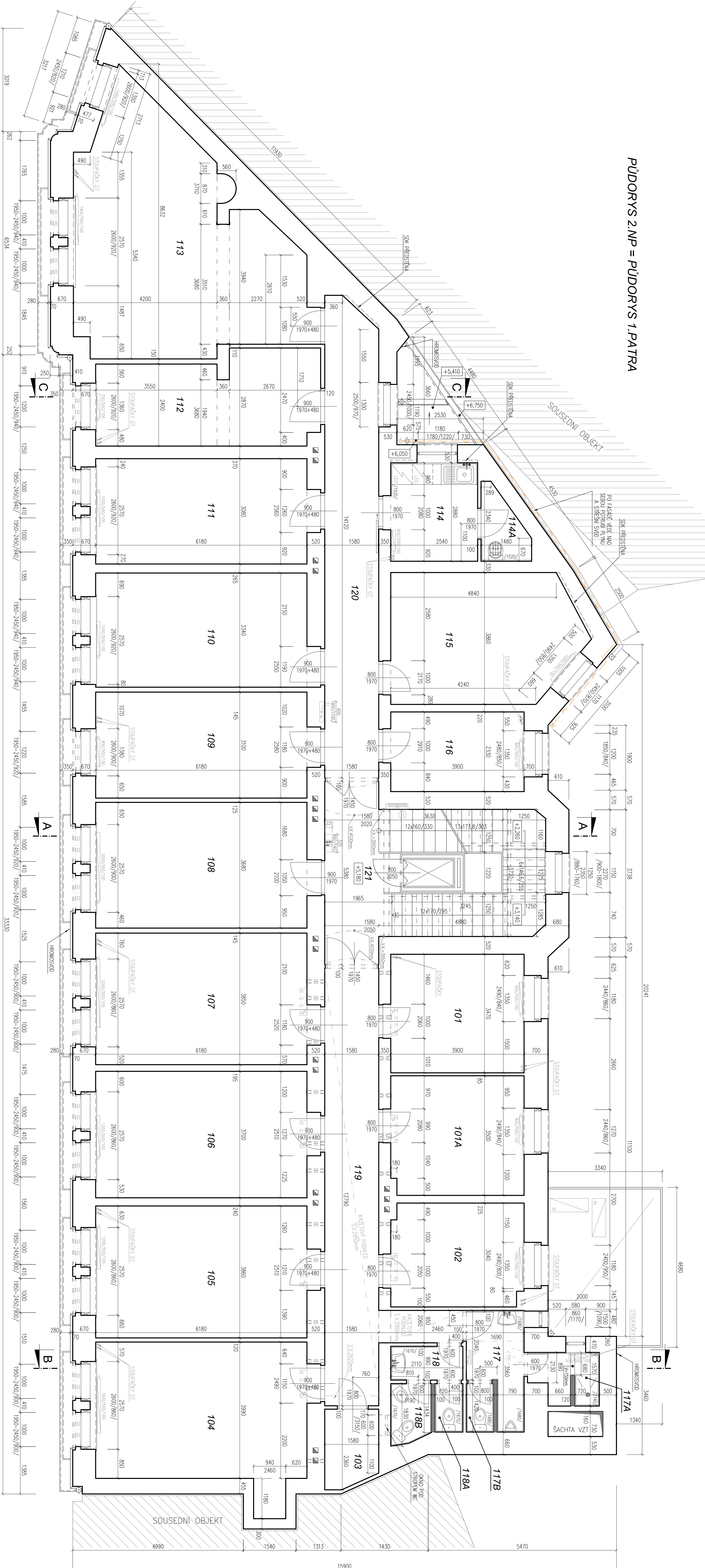


PŮDORYS 2.NP = PŮDORYS 1.PATRA



LEGENDA MÍSTNOSTI

číslo místn.	účel místnosti	plocha vlnka (m <sup>2</sup> )	světla výška stropu	typ stropu	podlahy	povrchová úprava stěn	stropu	poznámka
101	KANCELÁŘ	13,76	3880	ROVNÝ	PVC	ŠÍKOVÁ OMÍTKA	ŠÍKOVÁ OMÍTKA	
101A	KANCELÁŘ	13,79	3850	ROVNÝ	PVC	ŠÍKOVÁ OMÍTKA	ŠÍKOVÁ OMÍTKA	
102	KANCELÁŘ	11,90	3800	ROVNÝ	PVC	ŠÍKOVÁ OMÍTKA	ŠÍKOVÁ OMÍTKA	
103	ARCHIV	3,46	2620	ROVNÝ	PVC	KERAMICKÁ	ŠÍKOVÁ OMÍTKA	
104	KANCELÁŘ	26,23	3980	ROVNÝ	PVC, KOBEREČ	ŠÍKOVÁ OMÍTKA	ŠÍKOVÁ OMÍTKA	
105	KANCELÁŘ	24,34	3930	ROVNÝ	PVC	ŠÍKOVÁ OMÍTKA	ŠÍKOVÁ OMÍTKA	
106	KANCELÁŘ	23,37	3930	ROVNÝ	PVC	ŠÍKOVÁ OMÍTKA	ŠÍKOVÁ OMÍTKA	
107	KANCELÁŘ	24,27	3900	ROVNÝ	PVC	ŠÍKOVÁ OMÍTKA	ŠÍKOVÁ OMÍTKA	
108	KANCELÁŘ	23,18	3970	ROVNÝ	PVC	ŠÍKOVÁ OMÍTKA	ŠÍKOVÁ OMÍTKA	
109	KANCELÁŘ	19,63	3990	ROVNÝ	PVC	ŠÍKOVÁ OMÍTKA	ŠÍKOVÁ OMÍTKA	
110	KANCELÁŘ	21,12	4000	ROVNÝ	PVC	ŠÍKOVÁ OMÍTKA	ŠÍKOVÁ OMÍTKA	
111	KANCELÁŘ	19,54	4020	ROVNÝ	PVC	ŠÍKOVÁ OMÍTKA	ŠÍKOVÁ OMÍTKA	
112	KANCELÁŘ	16,72	4090	ROVNÝ	PVC	ŠÍKOVÁ OMÍTKA	ŠÍKOVÁ OMÍTKA	
113	KANCELÁŘ	39,12	4090	ROVNÝ	PVC	ŠÍKOVÁ OMÍTKA	ŠÍKOVÁ OMÍTKA	

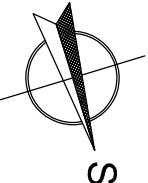
číslo místn.	účel místnosti	plocha vlnka (m <sup>2</sup> )	světla výška stropu	typ stropu	podlahy	povrchová úprava stěn	stropu	poznámka
114	KUCHYNKA	7,35	4020	ROVNÝ	PVC	ŠÍKOVÁ OMÍTKA	ŠÍKOVÁ OMÍTKA	KERAMICKÉ
114A	OKLADOVÁ KOMORA	2,47	4020	ROVNÝ	PVC	ŠÍKOVÁ OMÍTKA	ŠÍKOVÁ OMÍTKA	Y=150mm
115	KANCELÁŘ	20,33	4010	ROVNÝ	PVC	ŠÍKOVÁ OMÍTKA	ŠÍKOVÁ OMÍTKA	Y=150mm
116	KANCELÁŘ	9,32	3960	ROVNÝ	PVC	ŠÍKOVÁ OMÍTKA	ŠÍKOVÁ OMÍTKA	
117	PŘEDSÍDKA MŮŽI	4,65	3880	ROVNÝ	KERAMICKÁ	ŠÍKOVÁ OMÍTKA	ŠÍKOVÁ OMÍTKA	KERAMICKÉ
117A	SPOLUPRÁCE	2,78	2930	ROVNÝ	KERAMICKÁ	ŠÍKOVÁ OMÍTKA	ŠÍKOVÁ OMÍTKA	Y=160mm
117B	WC MŮŽI	1,14	3880	ROVNÝ	KERAMICKÁ	ŠÍKOVÁ OMÍTKA	ŠÍKOVÁ OMÍTKA	KERAMICKÉ
118	PŘEDSÍDKA WC ŽENY	2,09	3880	ROVNÝ	KERAMICKÁ	ŠÍKOVÁ OMÍTKA	ŠÍKOVÁ OMÍTKA	KERAMICKÉ
118A	WC ŽENY	1,16	3880	ROVNÝ	KERAMICKÁ	ŠÍKOVÁ OMÍTKA	ŠÍKOVÁ OMÍTKA	Y=160mm
119	CHODBA	22,56	3950	ROVNÝ	KERAMICKÁ	ŠÍKOVÁ OMÍTKA	ŠÍKOVÁ OMÍTKA	KERAMICKÉ
120	CHODBA	21,79	3960	ROVNÝ	KERAMICKÁ	ŠÍKOVÁ OMÍTKA	ŠÍKOVÁ OMÍTKA	Y=160mm
121	SPOLUPRÁCE	26,53		ROVNÝ	KERAMICKÁ	ŠÍKOVÁ OMÍTKA	ŠÍKOVÁ OMÍTKA	KERAMICKÉ

LEGENDA ZNAČEK:

- OTOPNÉ TĚLESO RADIK, TĚLESO VYBĚHNO TRN VENTILEM
- ELEKTRICKÁ ROZVODNÁ SÍŤ
- VNITŘNÍ NASTĚVNÁ KLIMATIZAČNÍ JEDNOTKA
- ELEKTRICKÝ OHŘÍVAČ VODY (ZÁSOBNÍKOVÝ, PROTIZMRZ)
- SKŘÍN S HASIČSKÝM PŘÍSTROJEM
- HYDRAUNTOVÁ SKŘÍN
- VEDENÍ PLYNU

LEGENDA HMOT:

- STÁVAJÍCÍ ZDVO A KONSTRUKCE – KLASICKÁ ZDVO, TECHNOLÓGIE
- STÁVAJÍCÍ ZDVO, DELICÍ PRŮŘEV SE SNÍŽENOU VÝŠKOU (V=2140mm)



Výrobce:	Zdobovský, projektant:	VÝROBCE:
Realizace Znaková	Realizace Znaková	OSTRAVA
Projekt:	DOMINKANSKÁ 2, MENŠINSKÁ 4	PROJEKT:
Investor:	VŠB-TU Ostrava, Výzkumná energetická centrum	PROJEKT:
Místo stavby:	Stavba v místě Brno, město, část Brno-střed, Dominikánská 2, Brno	PROJEKT:
Stavba:	průmysl, 10x A4	PROJEKT:
Díl projektu:	DI.1.1. Architektonicko-stavby řešení	PROJEKT:
Název dokumentu:	PŮDORYS 2.NP=PŮDORYS 1.PATRA	PROJEKT: